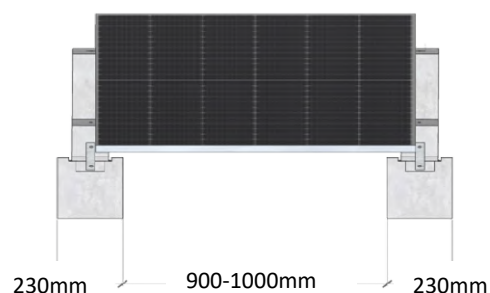
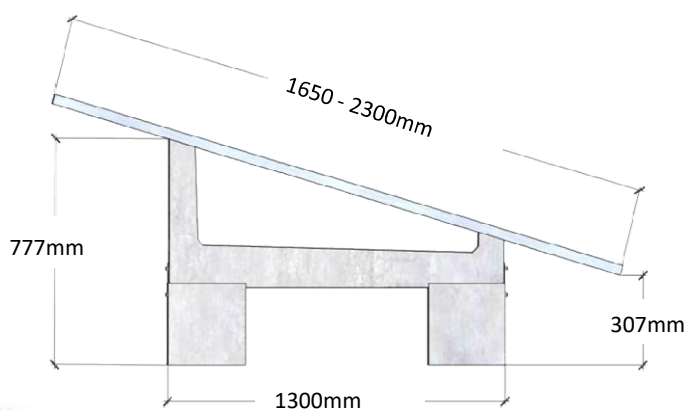


SYSTEM BALASTOWY DO POZIOMEGO MONTAŻU PANELI PV TYPU SOLANO ELEMENTS GSE1300

ZASTOSOWANIE	Instalacje PV na gruncie	MOŻLIWOŚĆ ŁĄCZENIA SZYNAMI PV	TAK
KLASA BETONU	C40/50	ILOŚĆ NA PALECIE	6 kpl
MASA KOMPLETU	135 kg	MASA NA PALECIE	810 kg
WYMIARY	Długość 1300 mm	Szerokość 130 mm	Wysokość 777 mm
SPOSÓB MONTAŻU PANELI	Klemy śrubami M8	UKŁAD PANELI:	pionowy
DODATKOWY PUNKT MONTAŻOWY	Do montażu mikroinwerterów, optymalizatorów lub szyn na trasy kablowe (opcjonalnie)		
MINIMALNA DŁUGOŚĆ RZĘDU	od 1 szt. panelu PV	ODLEGŁOŚĆ DOLNEJ KRAWĘDZI MODUŁU OD GRUNTU	35 - 40 cm
DODATKOWE ELEMENTY UZUPEŁNIAJĄCE	Klemy środkowe i końcowe Śruby M8	OBCIĄŻENIE NA GRUNT	35 kPa
WYMIAR PANELI	Ok. 1650 - 2300mm x 1200mm (dł. x szer.)		



ROZSTAW

